

# TOPLE IN HLADNE

## BARVE



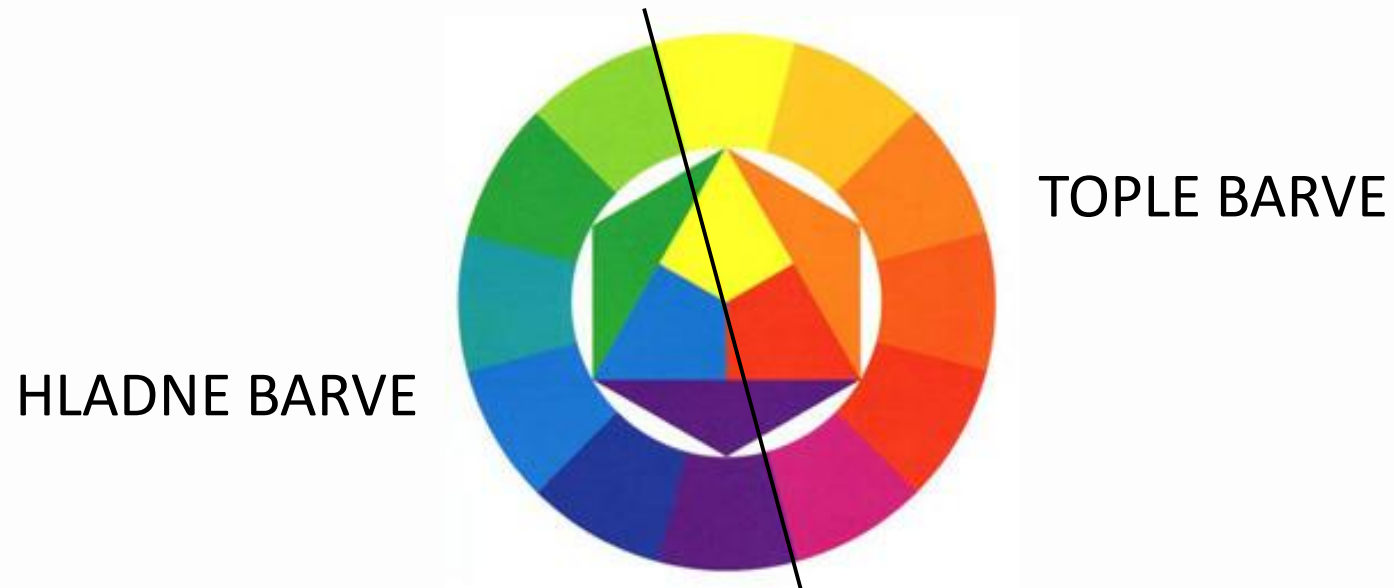
Henri Matisse, *Muke kralja*, 1952

Oglej si barve na fotografijah.  
Katere barve si opazil/-a?



Tudi pri barvah poznamo nekaj pravil. Da bi si jih lažje razlagali jih razvrščamo v

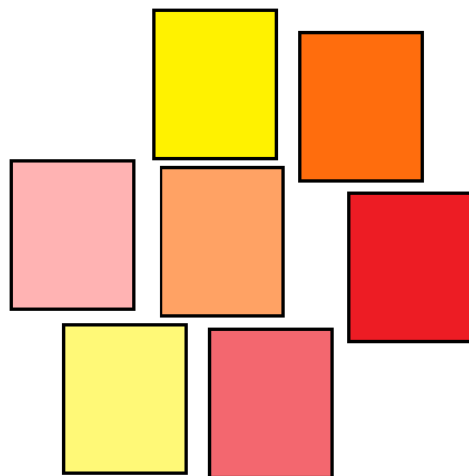
## BARVNI KROG.



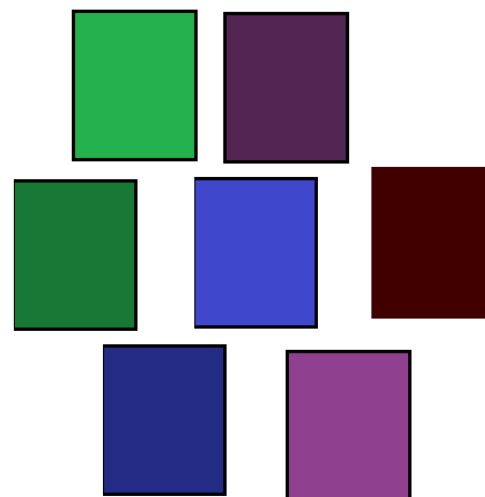
V trikotniku znotraj kroga najdemo **osnovne/primarne** barve (rumena, rdeča in modra).  
Z mešanjem primarnih barv dobimo **sekundarne** barve (oranžno, zeleno in vijolično).  
Barve delimo tudi na **tope** in **hladne**.

Za vsako od naslednjih reprodukcijskih del določi, katera skupina barv prevladuje.

### TOPLE BARVE



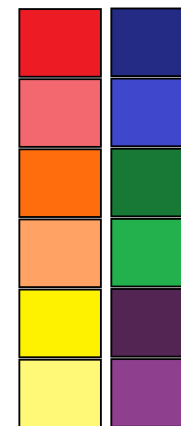
### HLADNE BARVE





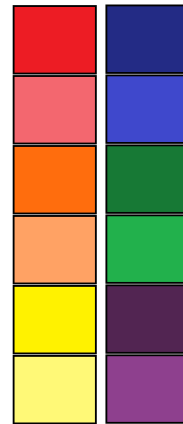
Avtor dela: T. M. Clingerman  
Naslov dela: Jesen v parku

Prevladujejo  
tope ali  
hladne barve?





Prevladujejo  
tope ali  
hladne barve?



Avtor dela: Marian Bax-Slayer  
Naslov dela: Odsev reke Elbow



Avtor: Dušan Kovač  
Naslov dela: Samotar

Prevladujejo  
tope ali  
hladne barve?



V tem tednu boš ustvarjal s toplimi ali hladnimi barvami.

Uporabiš lahko katero koli slikarsko tehniko (tempera barve, vodene barve, naravne barve, kolaž ...).

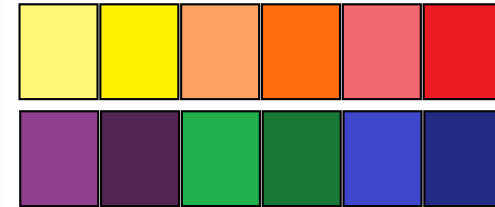
Izberi ali boš ustvarjal s hladnimi ali toplimi barvami in z ENO od teh dveh skupin barv ustvari umetnino s poljubnim motivom.



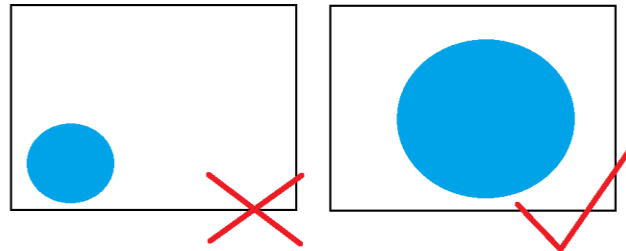


## BODI POZOREN/- A :

- Da uporabiš le barve toplih ALI hladnih tonov.



- Da zapolniš celoten format.



- Na izvirnost.