

# BESEDE Z LJ IN NJ

ali BESEDE NAGAJIVKE 😊



# BESEDE NAGAJIVKE

Spoznali smo že kar nekaj besed nagajivk.

S tem mislim na besede, ki jih **ZAPIŠEMO DRUGAČE, KOT JIH IZGOVORIMO.**

Na primer: med, led, glasba, golob.

To pomeni, da moramo biti pri teh besedah še bolj pozorni.

Pri besedah nagajivkah si lahko pomagamo ali pa si jih moramo preprosto zapomniti.





JURE, KAJ SE  
PRAVILNO  
NAPIŠE  
SLADOLED ALI  
SLADOLET.



ČE NE VEŠ,  
KAJ BI  
NAPISAL,  
POSTAVI  
BESEDO V  
DVOJINO.

TOREJ: DVA  
SLADOLEDA,  
NE PA DVA  
SLADOLETA.



KAKO SE  
PRAVILNO  
NAPIŠE:  
GOLOB ALI  
GOLOP.

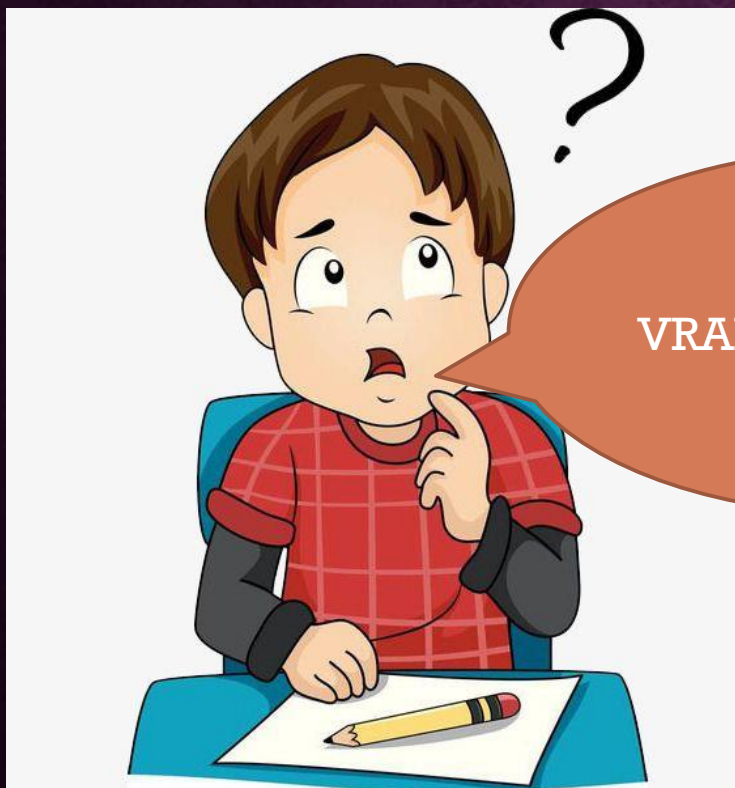


NIČ LAŽJEGA.  
ALI REČEŠ DVA  
GOLOBA ALI  
DVA GOLOPA?

LAHKO PA  
REČEŠ: NI  
GOLOBA.

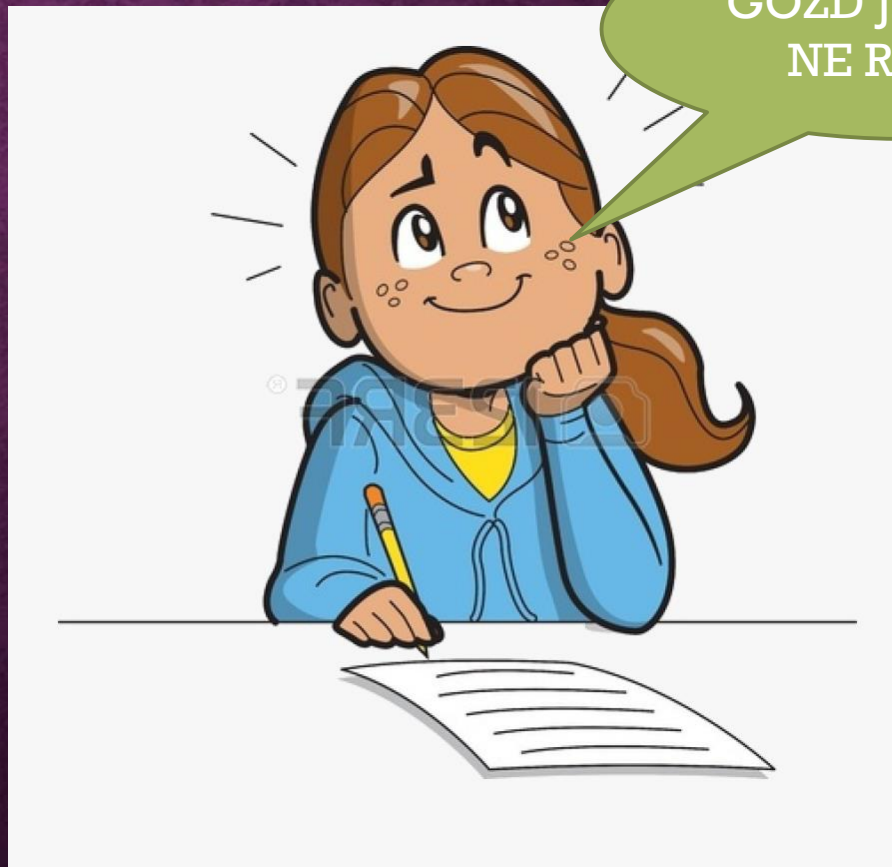
REČEŠ VRABEC NE  
VRAPEC.

VRABCI ALI VRAPCI?





REDKO ALI  
RETKO?



GOZD JE REDEK  
NE RETEK.



PRAVILNO JE NAHRBTNIK,  
KER JE HRBET (NE HRPET).

PRAVILNO JE NAGOBČNIK,  
KER JE GOBEC (NE GOPEC).



POTREBUJEM POMOČ. NE  
VEM, ČE SE NAPIŠE  
GLAZBA ALI GLASBA.



BESEDA GLASBA PRIHAJA  
IZ BESEDE GLAS.  
TOREJ: SI GLASEN ALI  
GLAZEN?





RISBA ALI  
RIZBA.



RISATI ALI  
RIZATI?





NIKOLI NE  
VEM, KDAJ JE  
NA KONCU L.  
TOREJ: BLAŽ JE  
PISAL ALI  
PISAV.



ČE NE VEŠ, KAKŠNO  
KONČNICO BI DALA, POSTAVI  
BESEDO V ŽENSKI SPOL: ALI JE  
ALENKA PISALA ALI PISAVA.  
ČE JE ALENKA PISALA, JE TUDI  
PRI BLAŽU NA KONCU L.

**VELJA ZA BESEDE, KI OZNAČUJEJO  
NEKO DEJANJE, GIBANJE. TOREJ:  
stal, delal, tekel, hodil,...**

Večkrat pa nam kakšna črka ponagaja tako, da ne vemo ali jo zapišemo ali ne.

Na primer črka J.

**LJUBEZEN ali  
LUBEZEN?**

**UČITEL ali  
UČITELJ?**

**ŠKATLJA ali  
ŠKATLA?**



Kaj pa v teh primerih? Zapišemo j ali ne?

**NIVA ali  
NJIVA?**

**KNJIGA ali  
KNIGA?**

**PRIDEN ali  
PRIDENJ?**



## BESEDE Z LJ

- METULJ,
- ČEVELJ,
- ŽULJ,
- POLJE,
- VESELJE,
- ŽEMLJA,
- ŠTORKLJA,
- KLJUN,
- ČMRLJ,
- LJUBLJANA,
- POSTELJA,
- DOMIŠLJIJA,
- NAGELJ,
- ŽEBELJ,
- PRIJATELJ,
- POLJUB,
- LJUBEZNIV,
- PISATELJ,
- PRAVLJICA ...

## BESEDE Z NJ

- KONJ,
- KOSTANJ,
- ŠKORENJ,
- VONJ,
- PANJ,
- VPRAŠANJE,
- PLADENJ,
- ČEŠNJA,
- DUNJA,
- CUNJA,
- KUHINJA,
- ŠKORENJ,
- LOKVANJ,
- KNJIGA,
- KNJIŽNICA,
- MANDELJ,
- NAZADNJE,
- SRNJAK,
- KRANJ,
- KROŠNJA ...

Se še sam/-a spomniš katere?

# KAKO SI LAHKO POMAGAŠ?

Kako veš, da en glas pišeš z dvema črkama?

Izgovarjaš KRAL.

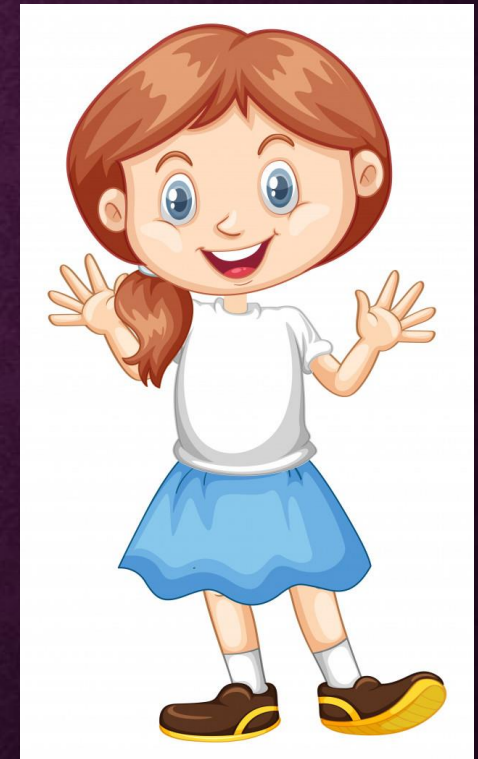
Poiščeš drugo obliko besede, na primer **KRALJI**.

Torej pišeš **LJ**: kralj.

Izgovoriš škoren.

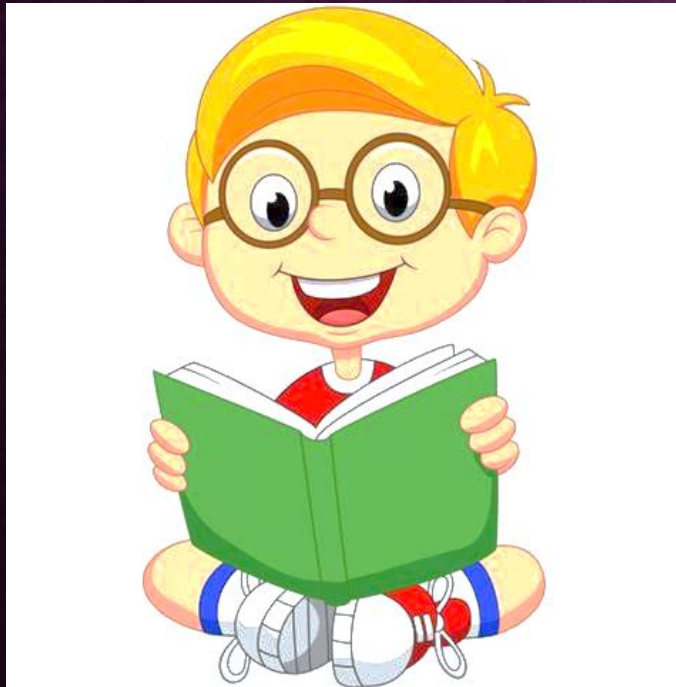
Poiščeš drugo obliko besede, na primer **ŠKORNJI**.

Torej pišeš z **NJ**: škorenj.



Besed, pri katerih se ne moreš pomagati, ni veliko (npr. bolj, manj).

Sčasoma se jih naučiš pisati.



Lahko pa jih poiščeš tudi v slovarju.



# VAJA DELA MOJSTRA, MOJSTER PA VAJO



V delovnem zvezku teši naloge:

- str. 96/nal. 1., 2.,
- str. 99/nal. 4., 5., 6.

Preizkusi se v nalogah na naslednjih spletnih straneh:

- [S črko j ali brez nje? \(thatquiz.org\)](http://thatquiz.org)
- [Besede nagajivke -lj, -nj worksheet \(liveworksheets.com\)](http://liveworksheets.com)
- [Slovenščina - težje zapisljive besede \(office.com\)](http://office.com)
- [Napačno zapisane besede | Digipuzzle.net](http://Digipuzzle.net)



## VIRI:

- Slovenščina 4 (MKZ),
- Gradim slovenski jezik 4,
- splet.